

# Результаты РДР по русскому языку в 9 классах ОУ контрольной группы Московского района Санкт-Петербурга (18.10.2018)

## Оглавление

<b>Результаты РДР по русскому языку в 9 классах ОУ контрольной группы Московского района Санкт-Петербурга (18.10.2018)</b> .....	1
<b>Описание содержания РДР</b> .....	2
<b>Статистика по отметкам</b> .....	3
<b>Распределение первичных баллов</b> .....	4
<b>Выполнение заданий</b> .....	5

## Описание содержания РДР

**Цель работы:** мониторинг общей предметной подготовки обучающихся 9 классов и уровня освоения ими Федерального компонента государственного образовательного стандарта основного общего образования; диагностика уровня сформированности метапредметных умений, универсальных учебных действий, освоенных учащимися в процессе обучения русскому языку с 5 по 9 классы.

### Структура работы и типы заданий

Диагностическая работа по русскому языку состоит из трёх частей и включает 16 заданий (базового, повышенного и высокого уровней сложности).

**Часть 1** представляет собой тест и состоит из 8 (восьми) заданий, нацеленных на проверку знаний и умений по основным разделам курса русского языка: грамматике, орфографии и пунктуации. Задания этой части проверяют также умения производить действия с заданным языковым материалом.

**Часть 2** представляет собой тест и состоит из 7 (семи) заданий, нацеленных на проверку умения работать с заданной информацией (текст). Задания этой части выявляют сформированность умений читать и производить информационную обработку текста: поиск, извлечение и интерпретацию информации.

Ответами на задания частей 1 и 2 могут быть цифра, последовательность цифр, слово, сочетание слов.

**Часть 3** представляет собой 1 (одно) задание, выявляющее умение критически оценивать информацию. Задание предполагает написание ответа в свободной форме (сочинение) на основе текста, прочитанного и содержательно осмысленного при выполнении части 2. Сочинение должно соответствовать типологической модели сочинения-рассуждения, объём работы – не менее 70 слов.

Диагностические измерительные материалы составлены для двух вариантов, задания в которых эквивалентны: равноценны по уровню сложности и содержанию используемого языкового материала, одинаковы по структуре, параллельны по расположению заданий в работе.

### Работа включала задания по темам:

1. Правописание приставок ПРЕ- и ПРИ-
2. Правописание приставок на –З и –С
3. Правописание корней
4. Правописание -Н- и -НН- в различных частях речи.
5. Правописание НЕ с разными частями речи.
6. Типы подчинительной связи в словосочетании
7. Грамматическая основа предложения
8. Знаки препинания в простом осложнённом предложении
9. Лексическое значение слова
10. Текст как речевое произведение. Смысловая и композиционная целостность текста.
11. Сочинение. Информационная обработка текста. Употребление языковых средств в зависимости от речевой ситуации

### Шкалирование диагностической работы

Максимальный балл за выполнение **части 1** – 11.

Максимальный балл за выполнение **части 2** – 9.

Максимальный балл за выполнение **части 3** – 14.

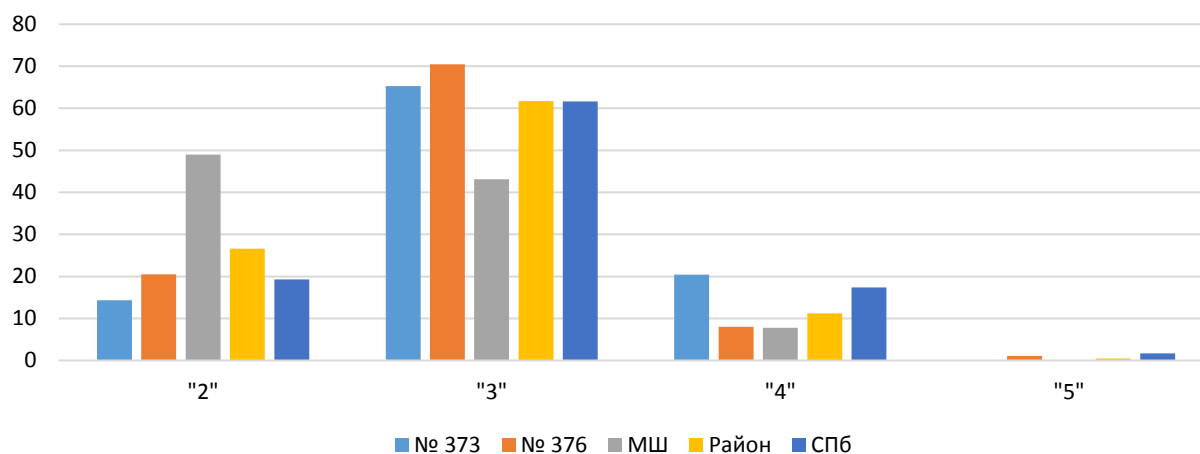
Максимальный балл за всю работу – 34.

Перевод баллов в оценку				
Общий балл	Менее 12 баллов	12-22 балла	23-28 баллов	29 – 34 баллов
Отметка	«2»	«3»	«4»	«5»

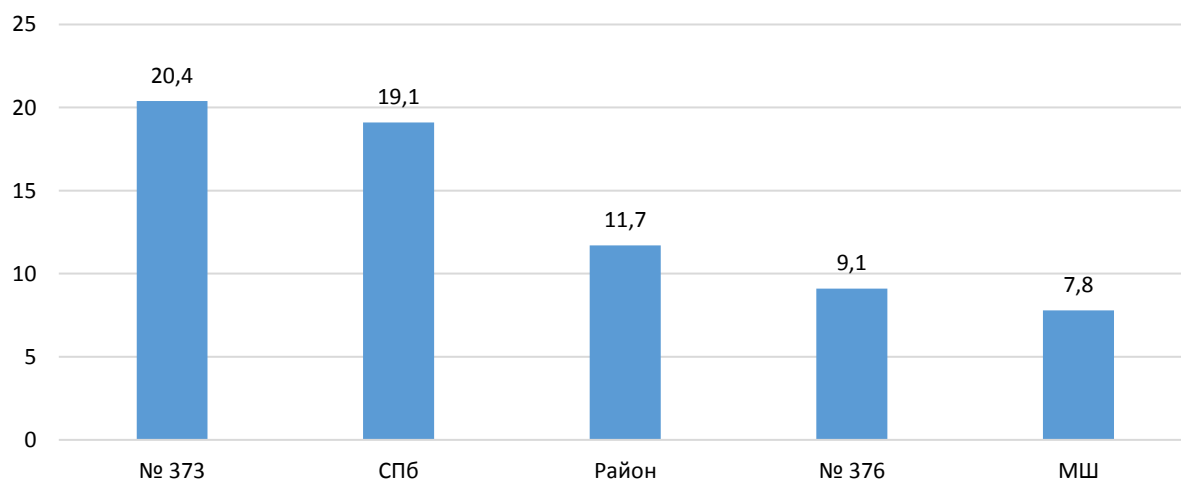
## Статистика по отметкам

№ п/п	Наименование ОУ	Кол-во уч-ков	"2"	"3"	"4"	"5"	КЗ	Успеваемость	Средняя отметка
1	№ 373	49	14,3	65,3	20,4	0	20,4	85,7	3,06122449
2	№ 376	88	20,5	70,5	8	1,1	9,1	79,6	2,897727273
3	МШ	51	49	43,1	7,8	0	7,8	50,9	2,588235294
	Район	188	26,6	61,7	11,2	0,5	11,7	73,4	2,856382979
	СПб	4413	19,3	61,6	17,4	1,7	19,1	80,7	3,014502606

### Отметки



### Качество знаний



## Распределение первичных баллов

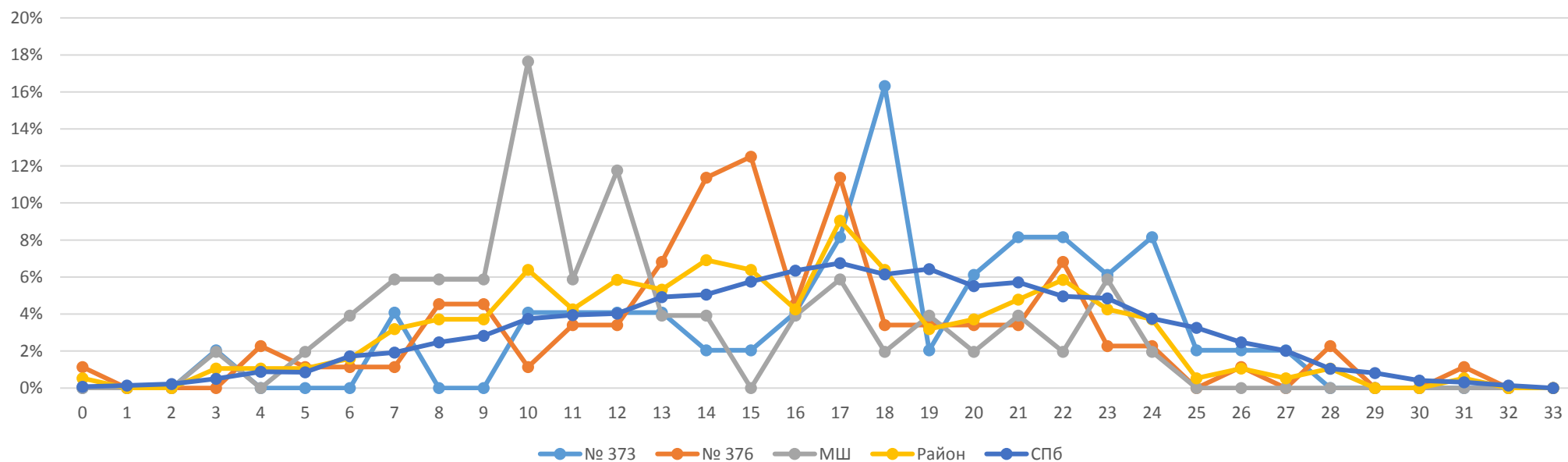
### Количество

Балл	0	1	2	3	4	5	6	7	8	9	10	11	12	13	14	15	16	17	18	19	20	21	22	23	24	25	26	27	28	29	30	31	32	33	Всего			
№ 373	0	0	0	1	0	0	0	2	0	0	2	2	2	2	1	1	2	4	8	1	3	4	4	3	4	1	1	1	0	0	0	0	0	0	0	0	0	49
№ 376	1	0	0	0	2	1	1	1	4	4	1	3	3	6	10	11	4	10	3	3	3	3	6	2	2	0	1	0	2	0	0	0	1	0	0	0	88	
МШ	0	0	0	1	0	1	2	3	3	3	9	3	6	2	2	0	2	3	1	2	1	2	1	3	1	0	0	0	0	0	0	0	0	0	0	51		
Район	1	0	0	2	2	2	3	6	7	7	12	8	11	10	13	12	8	17	12	6	7	9	11	8	7	1	2	1	2	0	0	1	0	0	0	188		
СПб	3	6	10	22	39	38	76	85	109	125	165	174	178	217	223	254	280	298	271	284	243	252	219	214	166	144	109	89	46	36	18	14	6	0	4413			

### Процент

Балл	0	1	2	3	4	5	6	7	8	9	10	11	12	13	14	15	16	17	18	19	20	21	22	23	24	25	26	27	28	29	30	31	32	33	Всего		
№ 373	0	0	0	2	0	0	0	4	0	0	4	4	4	4	2	2	4	8	16	2	6	8	8	6	8	2	2	2	0	0	0	0	0	0	0	0	0
№ 376	1	0	0	0	2	1	1	1	5	5	1	3	3	7	11	13	5	11	3	3	3	3	7	2	2	0	1	0	2	0	0	0	1	0	0	0	1
МШ	0	0	0	2	0	2	4	6	6	6	18	6	12	4	4	0	4	6	2	4	2	4	2	6	2	0	0	0	0	0	0	0	0	0	0	0	
Район	1	0	0	1	1	1	2	3	4	4	6	4	6	5	7	6	4	9	6	3	4	5	6	4	4	1	1	1	1	0	0	1	0	0	0	1	
СПб	0	0	0	0	1	1	2	2	2	3	4	4	4	5	5	6	6	7	6	6	6	6	5	5	4	3	2	2	1	1	0	0	0	0	0	0	

### Распределение по баллам

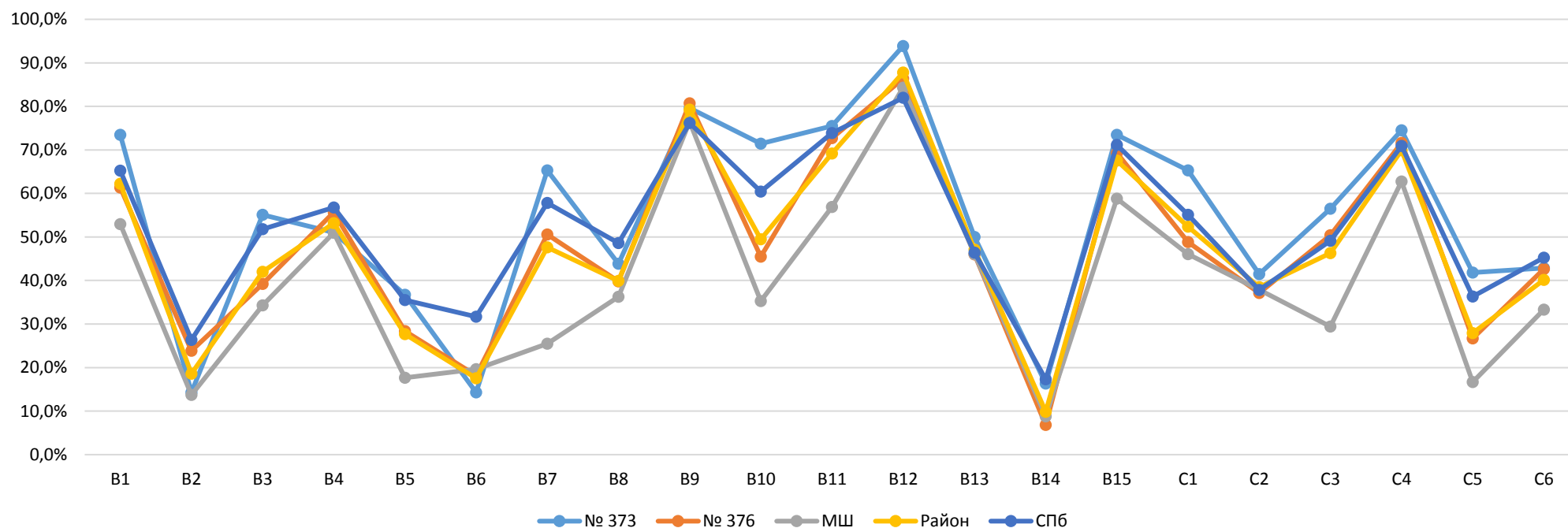


## Выполнение заданий

*Средний процент выполнения заданий по ОУ в % от числа участников*

	<b>B1</b>	<b>B2</b>	<b>B3</b>	<b>B4</b>	<b>B5</b>	<b>B6</b>	<b>B7</b>	<b>B8</b>	<b>B9</b>	<b>B10</b>	<b>B11</b>	<b>B12</b>	<b>B13</b>	<b>B14</b>	<b>B15</b>	<b>C1</b>	<b>C2</b>	<b>C3</b>	<b>C4</b>	<b>C5</b>	<b>C6</b>
№ 373	73,5	14,3	55,1	51,0	36,7	14,3	65,3	43,9	79,6	71,4	75,5	93,9	50,0	16,3	73,5	65,3	41,5	56,5	74,5	41,8	42,9
№ 376	61,4	23,9	39,2	55,7	28,4	18,2	50,6	39,8	80,7	45,5	72,7	86,4	46,0	6,8	69,3	48,9	37,1	50,4	71,6	26,7	42,6
МШ	52,9	13,7	34,3	51,0	17,6	19,6	25,5	36,3	76,5	35,3	56,9	84,3	46,1	8,8	58,8	46,1	37,9	29,4	62,7	16,7	33,3
<b>Район</b>	<b>62,2</b>	<b>18,6</b>	<b>42,0</b>	<b>53,2</b>	<b>27,7</b>	<b>17,6</b>	<b>47,6</b>	<b>39,9</b>	<b>79,3</b>	<b>49,5</b>	<b>69,1</b>	<b>87,8</b>	<b>47,1</b>	<b>9,8</b>	<b>67,6</b>	<b>52,4</b>	<b>38,5</b>	<b>46,3</b>	<b>69,9</b>	<b>27,9</b>	<b>40,2</b>
СПб	65,2	26,3	51,8	56,8	35,5	31,7	57,8	48,6	76,2	60,4	73,8	82,0	46,4	17,3	71,2	55,1	37,8	49,1	70,9	36,3	45,3

### Средний процент выполнения заданий



Выполнение заданий группами учащихся по уровню подготовки

	B1	B2	B3	B4	B5	B6	B7	B8	B9	B10	B11	B12	B13	B14	B15	C1	C2	C3	C4	C5	C6	Ч 1	Ч 2	Итого
"2"	37,4	10,3	33,8	33,5	12,9	11,4	29,7	30,4	57,7	35,0	42,3	54,9	35,6	3,9	45,4	17,1	9,7	14,2	33,4	8,4	15,1	30,4	15,7	24,3
"3"	66,6	23,8	51,3	56,7	32,7	28,4	57,9	48,3	77,2	61,2	77,1	86,1	47,3	15,0	73,4	57,2	37,2	50,4	76,6	35,4	46,4	51,1	49,6	50,5
"4"	88,3	47,8	69,9	79,2	64,8	60,7	85,3	66,5	91,0	82,3	95,2	95,7	54,6	35,6	89,2	85,5	66,5	79,0	90,0	65,4	70,8	70,9	75,7	72,9
"5"	95,9	82,4	89,2	94,6	91,9	85,1	94,6	83,8	95,9	95,9	97,3	98,6	56,1	64,2	95,9	98,0	86,9	92,8	96,6	89,9	84,5	85,5	91,2	87,8

